

Dia Mundial da tuberculose

& 24/03/2016

& Estado de São Paulo

- ‡ Dia Mundial da Tuberculose, que cai em 24 de março de cada ano, é projetado para construir a consciência pública que a tuberculose é ainda hoje uma epidemia em grande parte do mundo, causando a morte de cerca de um e meio milhão de pessoas por ano, principalmente nos países em desenvolvimento .
- ‡ Ele comemora o dia em 1882 quando o Dr. Robert Koch surpreendeu a comunidade científica, ao anunciar que ele havia descoberto a causa da tuberculose, o bacilo da tuberculose.
- ‡ Na época do anúncio de Koch, em Berlim, a tuberculose grassava pela Europa e nas Américas, causando a morte de uma em cada sete pessoas. A descoberta de Koch abriu o caminho para diagnosticar e curar a tuberculose.

UNITE TO
 **END**
TB

{ Mote: Unidos pelo fim da
tuberculose

Na direção da eliminação

Visão : Um mundo livre de tuberculose

• Meta para 2035: atingir 10 casos por 100 000 hab.

• Meta para 2050: menos de 1 caso por milhão de hab.

Estratégia Stop Tb pós 2015

Incidência

Ano	Casos Novos	Tx Incidência Por 100 000 hab.	Redução anual %
1995	17276	51,3	
2015	17 003	38,3	1,3
2035		10,0	3,7

Notícias de São Paulo

Quais são
os esforços
necessários
para triplicar
o declínio?

THE
END TB
STRATEGY



O que a OMS recomenda?

Juntos, vamos enfrentar a TB eliminando a pobreza

Juntos, vamos melhor diagnosticar, tratar e curar

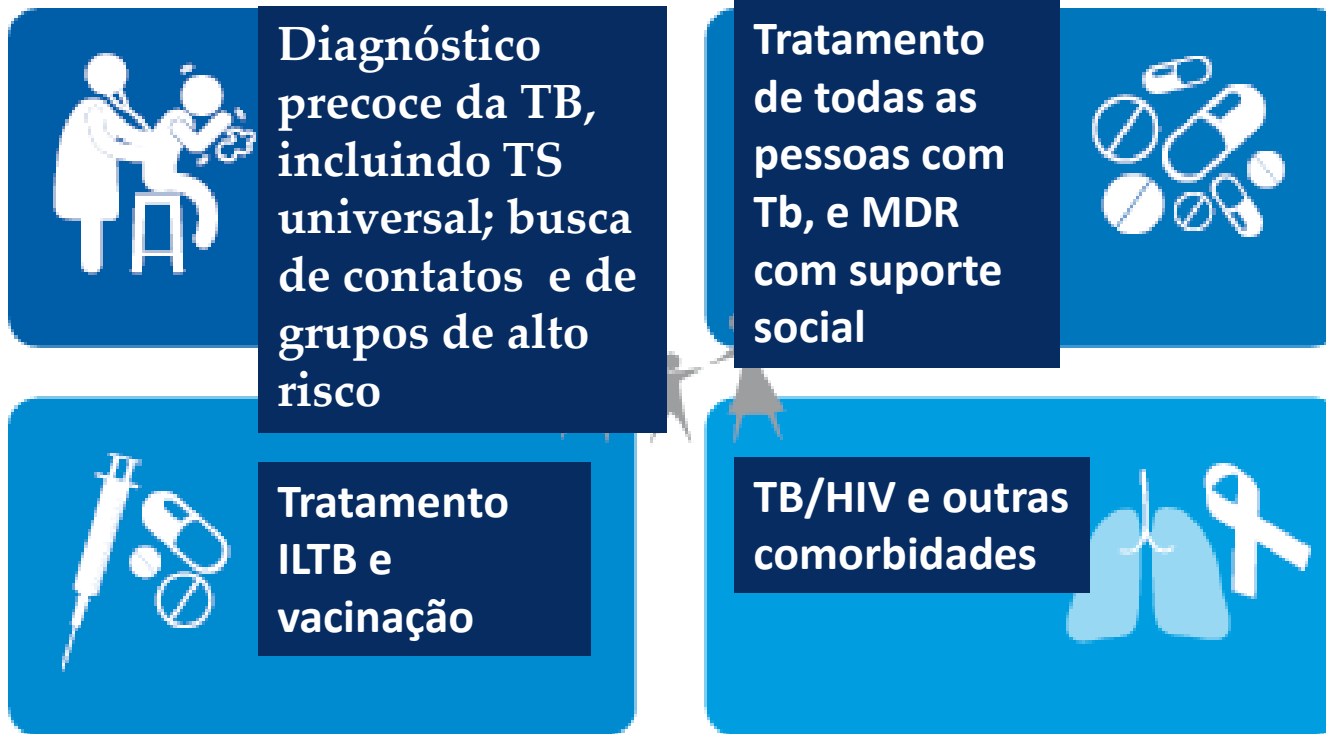
Juntos, vamos combater o estigma e a discriminação

Juntos, vamos conduzir a pesquisa e inovação

A estratégia destaca a necessidade da saúde de envolver os parceiros da proteção social, trabalho, imigração e justiça.

Cuidados centrados no paciente com integração e prevenção

Pilar 1



Políticas ousadas e sistemas de apoio

Pilar 2



Compromisso político com recursos adequados

Envolvimento das comunidades e ONGs



Proteção social, diminuição da pobreza e outros determinantes

**SI adequados
Uso racional de medicamentos e controle da infecção**

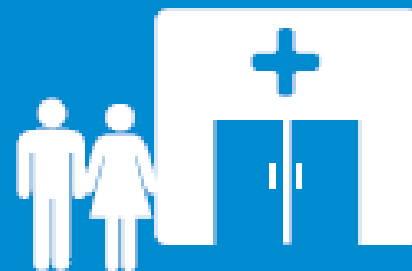


Intensificação de pesquisa e inovação

Pilar 3



**Descobrimiento,
desenvolvimento e
incorporação de novas
ferramentas, intervenções
e estratégias**



**Pesquisas
operacionais para
avaliar impacto e
promover inovações**

Diagnóstico

& Realizados 166 924 TRMs em 2014 e 2015, com 7,1% de detecção-
impacto precisa ser estudado-
confirmação bac? Demora? Abandono
primário?

Discordâncias com TS líquido?

Notícias de São Paulo

Confirmação bacteriológica

Casos Pulmonares	2013	%	2015	%
Confirmados bacteriológicamente	10 847	77,3	11 466	79,8
Total	14 038		14 368	

Notícias de São Paulo

Abandono primário

& Das 9892 amostras *M. Tuberculosis* detectados em 2015

Casos		%
Notificados	5731	89,0
Sem Notif tratamento atual	217	3,4
Sem Notif	487	7,6
Total	6435	100,0

Notícias de São Paulo

Discordância TRM X MGIT

✎ **Há discordância** entre o resultado do Teste Rápido Molecular – **genotípico** e o MGIT – teste de sensibilidade no meio líquido – **fenotípico**. A literatura descreve este fato quando a prevalência da resistência é baixa, ou seja, há falsos positivos e falsos negativos.

Discordância TRM X MGIT

✎ Não há no momento evidências científicas que estabeleçam qual dos métodos está correto. Por isso cada caso será avaliado individualmente e uma equipe irá decidir o tratamento e o acompanhamento.

Tratamento

- & Cura de 2014 - 81% (casos novos com confirmação laboratorial)
- & Cura casos MDR 2013- 1º tratamento -73,9%

Notícias de São Paulo

Ano	Casos resistentes QQ resistência	MDR
2015	289	108

Notícias de São Paulo

Instituto Clemente Ferreira – MDR s com cura- 22/03/2016



**Eu apelo por solidariedade global e
ação para assegurar
o sucesso dessa estratégia
transformadora pelo
fim da tuberculose**

**Dr Margaret Chan, WHO Director-
General. – Diretora geral da OMS**

Secretaria de Estado da Saúde de São Paulo
Coordenadoria de Controle de Doenças
Centro de Vigilância Epidemiológica
Divisão de TUBERCULOSE

Vera M. N. Galesi – Coordenadora Estadual do PCT de São Paulo

<http://www.cve.saude.sp.gov.br/tuberculose>

E-mail: dvtbc@saude.sp.gov.br

Fones: (11) 3066-8291 –3066-8764